



ARGO-HYTOS Protech

Lisařské bloky dle EN 693

The reproduction, distribution and utilization of this document as well as the communication of its contents to others without explicit authorization is prohibited. Offenders will be held liable for the payment of damages. All rights reserved in the event of the grant of a patent, utility model or design.
(ISO 16016:2002)

We produce fluid power **solutions**

Lisařské bloky dle EN 693

Typické znaky

- Funkční zapojení bloků splňující EN 693 – tvářecí lisy:
 - kontrolované spouštění a zajištění polohy beranu hydraulicky ovl. ventilem
 - tlaková ochrana mezikruží hydromotoru beranu proti přetížení (multiplikace) tlakovým ventilem
 - zajištění polohy beranu a současné tlakové odlehčení přívodu tlakové energie do hydromotoru beranu rozvaděčem s el. signalizací koncových poloh šoupátka
 - směrový rozvaděč se střední polohou uzavírající pracovní větve hydromotoru beranu a el. signalizací koncových poloh šoupátka
 - řízená dekomprese

Lisařské bloky dle EN 693

Hlavní silné stránky - výhody

- Kompaktní technické řešení navržené pro max. provozní parametry odpovídající příslušné světlosti
- Možnost jednoduchého rozšíření o doplňkové funkce řízení pohybu beranu (řízení rychlosti, uzamčení lisu, vybavení pro lisu s pružinami v nástroji)
- Možnost jednoduchého rozšíření o doplňkové funkce řízení dalších funkcí lisu (aretace beranu, vyrážeč, přidržovač a další)
- Snaha technická řešení neustále vylepšovat tak, aby respektovala nejrůznější požadavky na lisovací cyklus
- Uplatnění naší vysoké technické erudice a pružnosti v naplňování nejrůznějších technických nároků zákazníka

Lisařské bloky dle EN 693

DN06, standardní zapojení

➤ **DN06, standardní zapojení, 32 MPa, 60 l/min**

➤ **Pohon lisu – dolní / alternativně horní**

➤ **Provedení :**

- modulově sdružené ventilové mezidesky
- ventilová výbava (rozvaděče) provenience dle požadavku zákazníka (standard – Argo-Hytos)

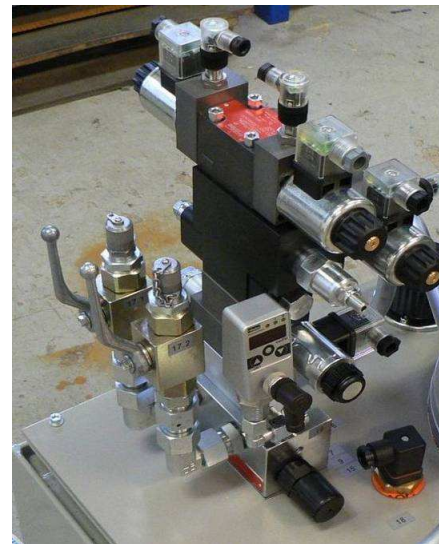
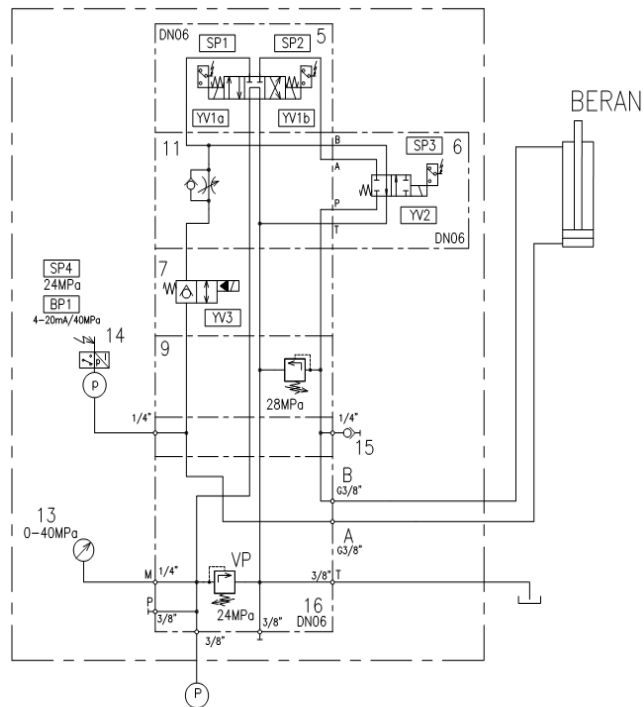
➤ **Dodatečná výbava:**

- diferenciální zapojení
- elektromagneticky ovl. ventil pro uzamčení lisu v zavřeném stavu
- řízení pracovní rychlosti škrťacími ventily v mezidesce pod směrovým rozvaděčem

Lisařské bloky dle EN 693

DN06, standardní zapojení

Lisařský blok DN06 se standardním zapojením, s elektromag. ovl. zámek lisu:



Lisařské bloky dle EN 693

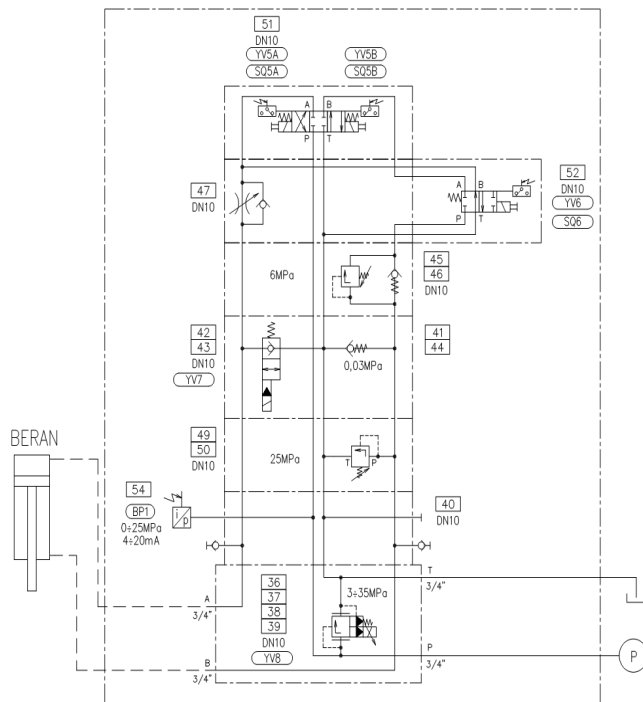
DN10, standardní zapojení

- **DN10, standardní zapojení, 32 MPa, 80 l/min**
- **Pohon lisu – dolní / alternativně horní**
- **Provedení :**
 - modulově sdružené ventilové mezidesky
 - ventilová výbava (rozvaděče) provenience dle požadavku zákazníka (standard – Argo-Hytos)
- **Dodatečná výbava:**
 - diferenciální zapojení
 - řízení pracovní rychlosti škrťícími ventily v mezidesce pod směrovým rozvaděčem
 - škrťící ventil pro dekompresi (využitelný i při vybavení lisu plynovými pružinami v nástroji)
 - mezideska s elektromagneticky ovl. ventilem pro rychlé zvedání beranu a jednosměrným ventilem pro přísávání mezikruží válce beranu (při vybavení lisu plynovými pružinami v nástroji)
- **Aplikace:**
 - Ostříhovací lisy
 - Tvářecí lisy
 - Vulkanizační lisy

Lisařské bloky dle EN 693

DN10, standardní zapojení

Lisařský blok DN10 se standardním zapojením, s vybavením pro nástroj s plynovými pružinami



Lisařské bloky dle EN 693

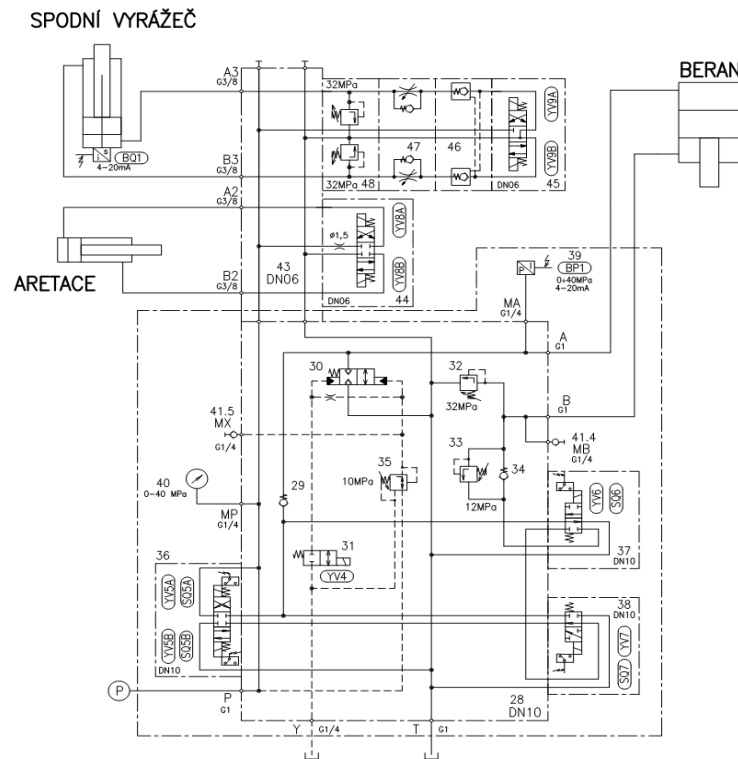
DN10, diferenciální zapojení

- **DN10, diferenciální zapojení, 32 MPa, 120 l/min**
- **Pohon lisu – horní**
- **Provedení :**
 - řízená dekomprese (vysoce průtočné odlehčení plné plochy válce beranu) a jednosměrný ventil pro uzamčení lisu v zavřeném stavu
 - hydraulická kostka provenience HYTOS PROTECH
 - přípojovací obrazec PD06 pro řadovou kostku DN06 provenience Argo-Hytos
 - ventilová výbava (rozvaděče) provenience dle požadavku zákazníka (standard – Argo-Hytos)
- **Dodatečná výbava:**
 - řízení pracovní rychlosti škrťacími ventily v mezidesce pod směrovým rozvaděčem
 - ventilové vybavení pro dalších funkce lisu (aretace, vyrážec apod.)
- **Aplikace:**
 - Tvářecí lisy
 - Vulkanizační lisy
 - .

Lisařské bloky dle EN 693

DN10, diferenciální zapojení

Lisařský blok DN10 s diferenciálním zapojením, s funkcemi spodního vyrážeče a aretace



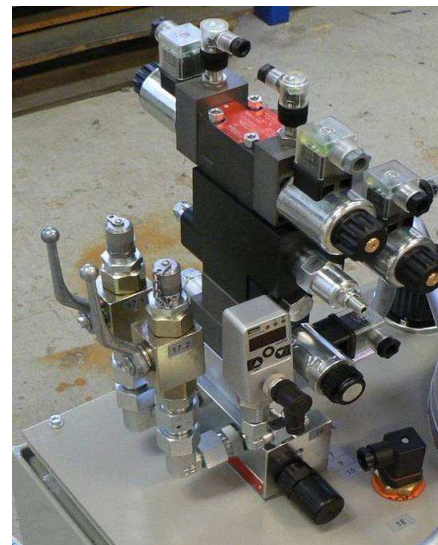
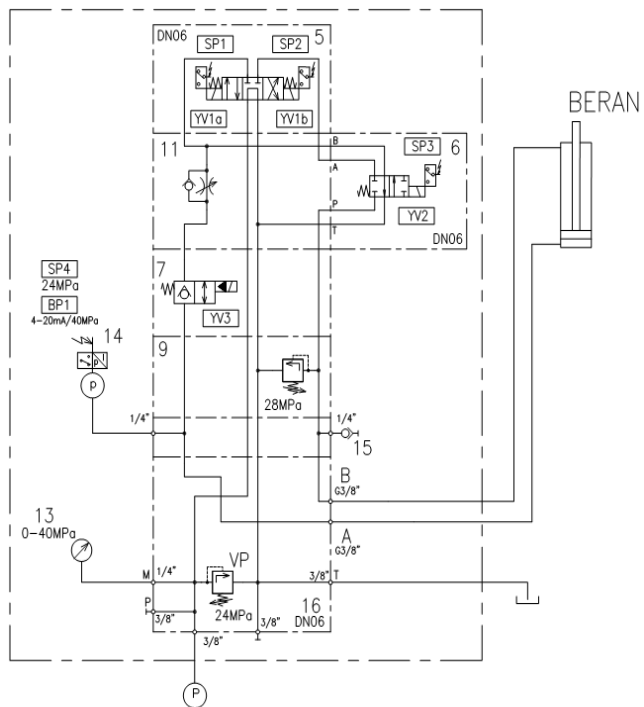
Lisařské bloky dle EN 693 DN10, s plnicím ventilem

- **DN10, s plnicím ventilem, 32 MPa, 120 l/min**
- **Pohon lisu – horní**
- **Provedení :**
 - hydraulická kostka provenience HYTOS PROTECH
 - obrazec DN10 pro funkci vyrážedce lisu s možností integrace proporcionálního ventilu pro řízení přídržné síly
 - přípojovací obrazec PD06 pro řadovou kostku DN06 provenience Argo-Hytos (pro řízení plnicího ventilu)
 - ventilové vybava (rozváděče) provenience dle požadavku zákazníka (standard - Argo-Hytos)
- **Dodatečná vybava:**
 - řízení pracovní rychlosti škrťícími ventily v mezidesce pod směrovým rozváděčem
 - ventilové vybavením dalších funkcí lisu (aretace, vyrážedč apod.)
- **Aplikace:**
 - Ostřihovací lisy
 - Tvářecí lisy

Lisařské bloky dle EN 693

DN10, s plnicím ventilem

Lisařský blok DN10 s řízením plnicího ventilu, s funkcemi spodního vyrážeče a aretace



Lisařské bloky dle EN 693

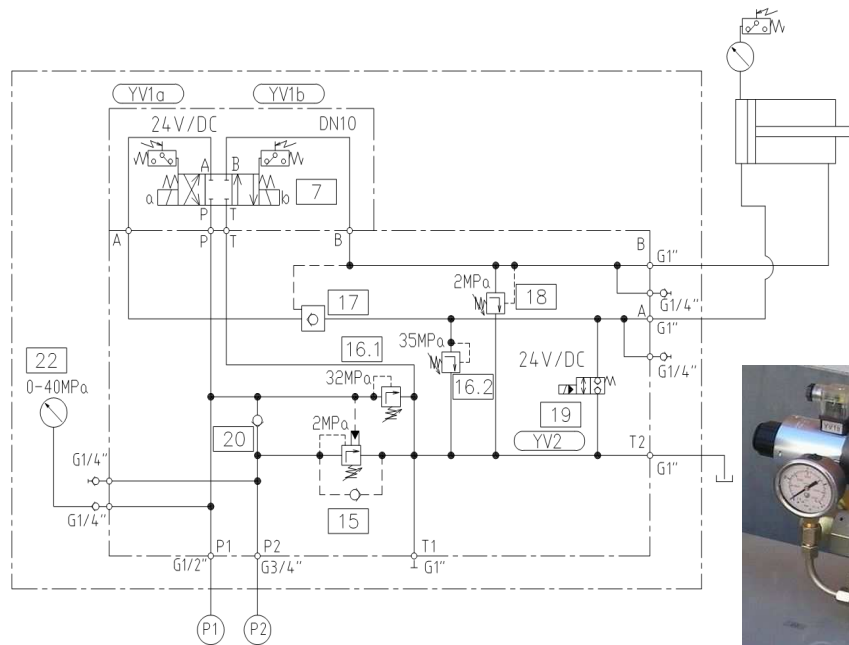
DN10, standardní zapojení

- **DN10, standardní zapojení, 32 MPa, 120 l/min**
- **Pohon lisu – horizontální**
- **Provedení :**
 - hydraulická kostka provenience HYTOS PROTECH
 - hydraulický zámek pro uzamčení lisu v zavřeném stavu a elektromagneticky ovl. ventil pro vysoce průtočné odlehčení plné plochy válce beranu při zasouvání
 - provedení pro přímé napojení na zdroj tlaku s vysokotlakým a nízkotlakým čerpadlem (Hi/Lo)
 - ventilová výbava (rozváděče) provenience dle požadavku zákazníka (standard – Argo-Hytos)
- **Dodatečná výbava:**
 - řízení pracovní rychlosti škrťacími ventily v mezidesce pod směrovým rozváděčem
- **Aplikace:**
 - Kalolisy
 - Vulkanizační lisy

Lisařské bloky dle EN 693

DN10, standardní zapojení

Lisařský blok DN10 pro horizontální pohon lisu, s vybavením pro přímé napojení na Hi/Lo zdroj tlaku

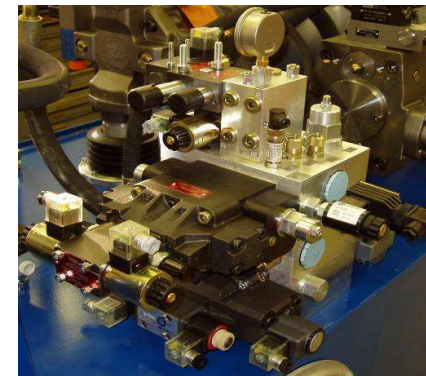
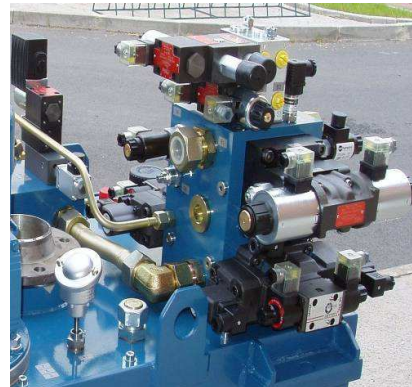
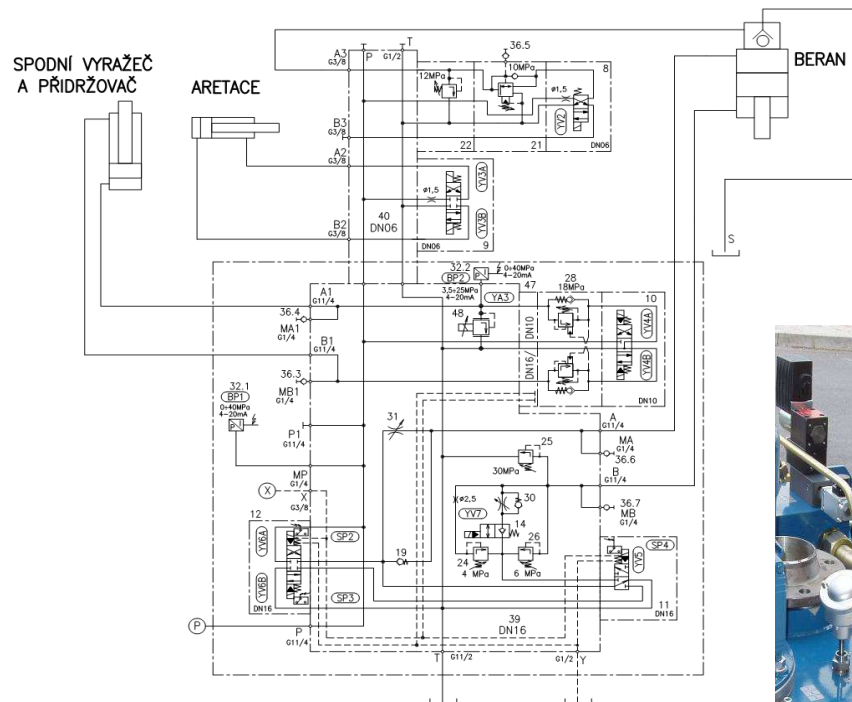


Lisařské bloky dle EN 693 DN16, s plnicím ventilem

- **DN16, s plnicím ventilem, 32 MPa, 200 l/min**
- **Pohon lisu – horní**
- **Provedení :**
 - hydraulická kostka provenience HYTOS PROTECH
 - obrazec DN16 pro funkci vyrážeče lisu s možností integrace proporcionálního ventilu pro řízení přídržné síly
 - přípojovací obrazec PD06 pro řadovou kostku DN06 provenience Argo-Hytos (pro řízení plnicího ventilu)
 - ventilová výbava (rozváděče) provenience dle požadavku zákazníka (standard - Atos, Parker, Argo-Hytos)
- **Dodatečná výbava:**
 - řízení pracovní rychlosti škrtkovými ventily v mezidesce pod směrovým rozváděčem
 - ventilové vybavením dalších funkcí lisu (aretace, vyrážeč apod.)
- **Aplikace:**
 - Ostříhovací lisy
 - Tvářecí lisy

Lisařské bloky dle EN 693 DN16, s plnicím ventilem

Lisařský blok DN16 s řízením plnicího ventilu, s funkcemi spodního vyrážče/přidržovače a aretace



Lisařské bloky dle EN 693 DN16 s plnicím ventilem

➤ *DN16, s plnicím ventilem, 32 MPa, 200 l/min*

➤ *Pohon lisu – horní*

➤ *Provedení :*

- hydraulická kostka provenience HYTOS PROTECH
- provedení pro přímé napojení na zdroj tlaku s vysokotlakým a nízkotlakým čerpadlem (Hi/Lo)
- jednosměrný ventil pro uzamčení lisu v zavřeném stavu
- ventilové vybavení pro řízení plnicího ventilu a dekompresi (světlost DN06)
- ventilová výbava (rozvaděče) provenience dle požadavku zákazníka (standard - Atos, Parker, Argo-Hytos).

➤ *Dodatečná výbava:*

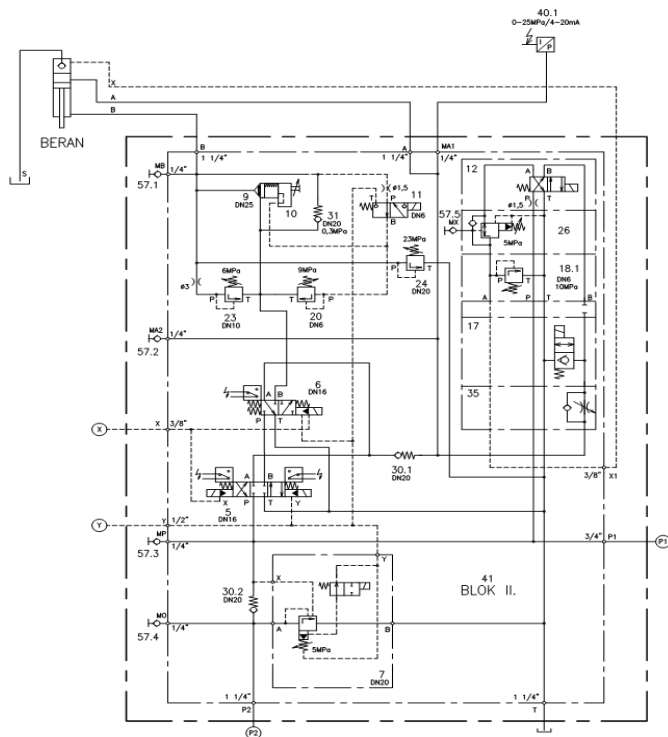
- řízení pracovní rychlosti škrťacími ventily v mezidesce pod směrovým rozvaděčem

➤ *Aplikace:*

- Tvářecí lisy
- Vulkanizační lisy.

Lisařské bloky dle EN 693 DN16 s plnicím ventilem

Lisařský blok DN16 s řízením plnicího ventilu, s vybavením pro přímé napojení na Hi/Lo zdroj tlaku:



Lisařské bloky dle EN 693 DN16, diferenciální zapojení

➤ *DN16, diferenciální zapojení, 32 MPa, 200 l/min*

➤ *Pohon lisu – horní*

➤ *Provedení :*

- řízená dekomprese (vysoce průtočné odlehčení plné plochy válce beranu) a jednosměrný ventil pro uzamčení lisu v zavřeném stavu
- hydraulická kostka provenience HYTOS PROTECH
- přípojovací obrazec PD06 pro řadovou kostku DN06 provenience Argo-Hytos
- ventilová výbava (rozvaděče) provenience dle požadavku zákazníka (standard – Atos, Parker, Argo-Hytos)

➤ *Dodatečná výbava:*

- řízení pracovní rychlosti škrťícími ventily v mezidesce pod směrovým rozvaděčem
- ventilové vybavení pro dalších funkce lisu (aretace, vyrážec apod.)

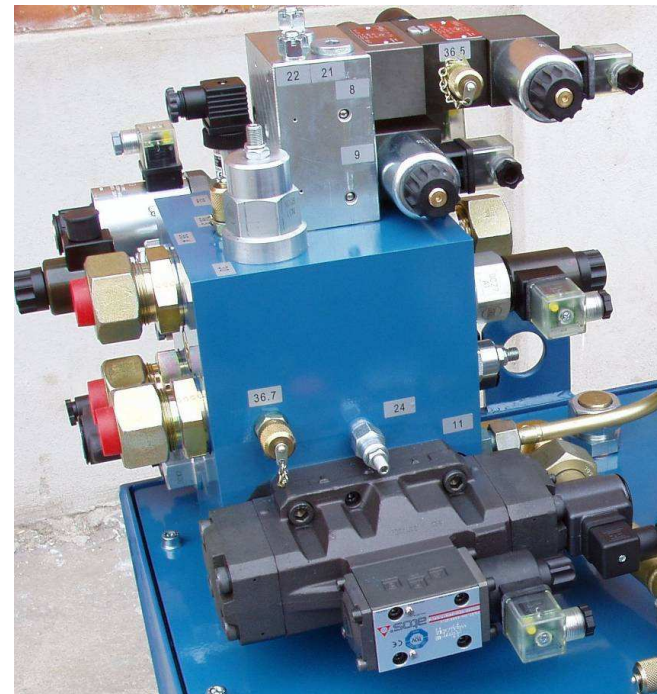
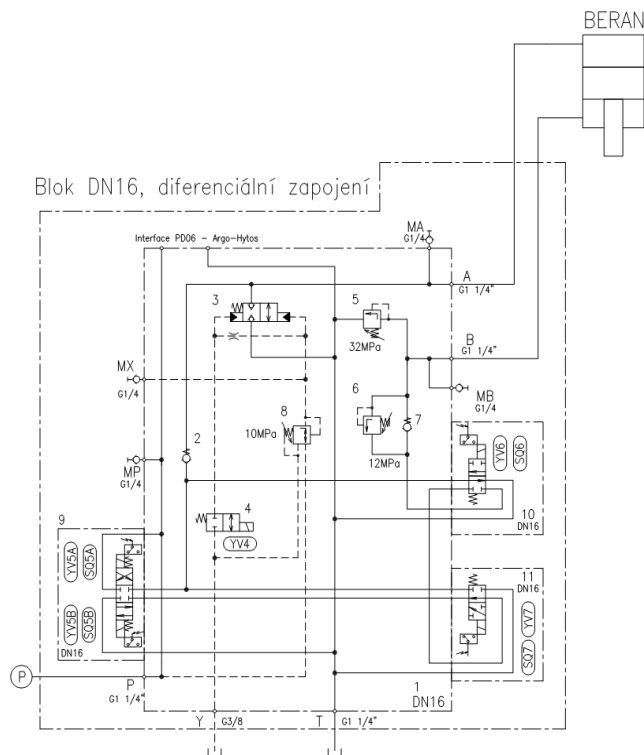
➤ *Aplikace:*

- Tvářecí lisy
- Vulkanizační lisy

Lisařské bloky dle EN 693

DN16, diferenciální zapojení

Lisařský blok DN16 s diferenciálním zapojením



Lisařské bloky dle EN 693 DN25, s plnicím ventilem

➤ *DN25, s plnicím ventilem, 32 MPa, 400 l/min*

➤ *Pohon lisu – horní*

➤ *Provedení :*

- hydraulická kostka provenience HYTOS PROTECH
- provedení pro přímé napojení na zdroj tlaku s vysokotlakým a nízkotlakým čerpadlem (Hi/Lo)
- proporcionální ventil DN10 s tlakovou vahou pro nastavení konst. pracovní a rozjezdové resp. dojezdové rychlosti
- ventilové vybavení pro řízení plnicího ventilu (světlost DN06)
- ventilová výbava (rozvaděče) provenience dle požadavku zákazníka (standard - Atos, Parker, Argo-Hytos).

➤ *Dodatečná výbava :*

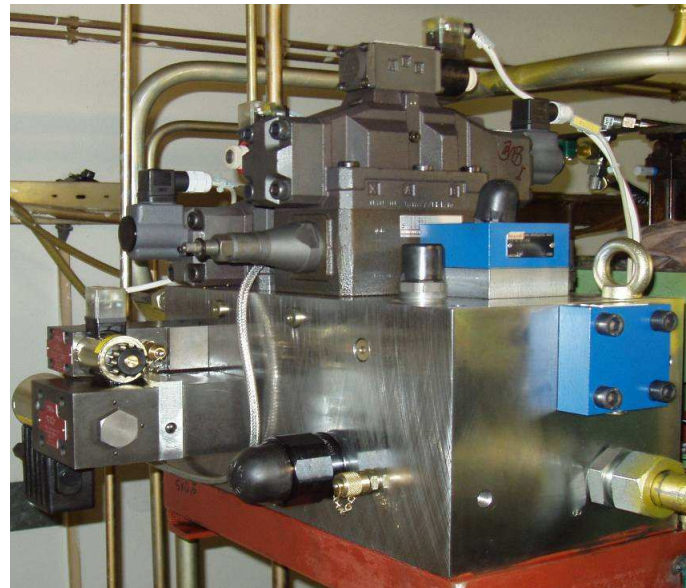
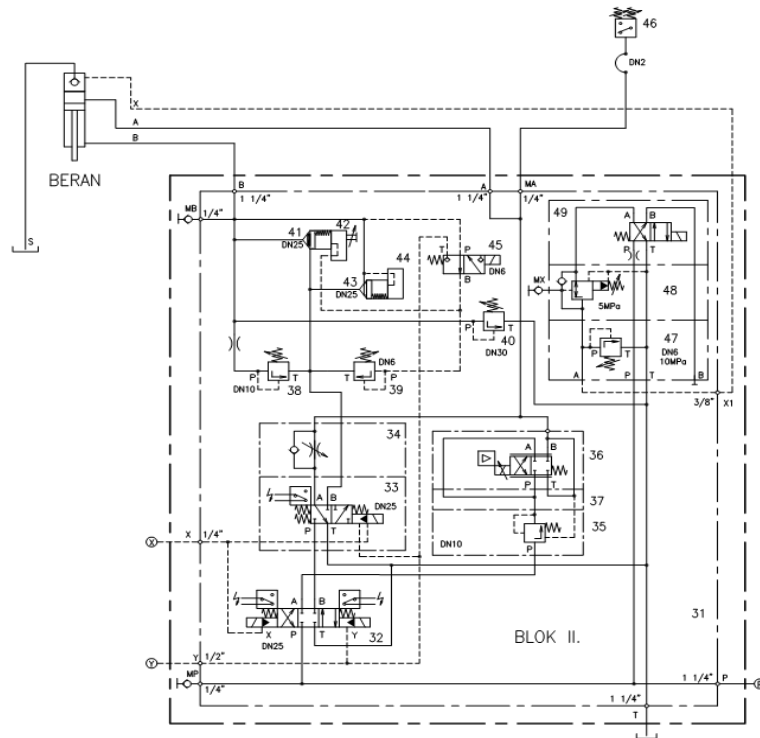
- řízení pracovní rychlosti škrtkovými ventily v mezidesce pod směrovým rozvaděčem;

➤ *Aplikace:*

- Tvářecí lisy
- Vulkanizační lisy.

Lisařské bloky dle EN 693 DN25, s plnicím ventilem

Lisařský blok DN25 s řízením plnicího ventilu, s řízením rychlosti proporcionálním ventilem



Lisařské bloky dle EN 693

DN25, diferenciální zapojení

➤ *DN25, diferenciální zapojení, 32 MPa, 400 l/min*

➤ *Pohon lisu – horní*

➤ *Provedení :*

- řízená dekomprese (vysoce průtočné odlehčení plné plochy válce beranu) a jednosměrný ventil pro uzamčení lisu v zavřeném stavu
- hydraulická kostka provenience HYTOS PROTECH
- přípojovací obrazec PD06 pro řadovou kostku DN06 provenience Argo-Hytos
- ventilová výbava (rozvaděče) provenience dle požadavku zákazníka (standard – Atos, Parker).

➤ *Dodatečná výbava :*

- řízení pracovní rychlosti škrťícími ventily v mezidesce pod směrovým rozvaděčem
- ventilové vybavení pro dalších funkce lisu (aretace, vyrážec apod.)

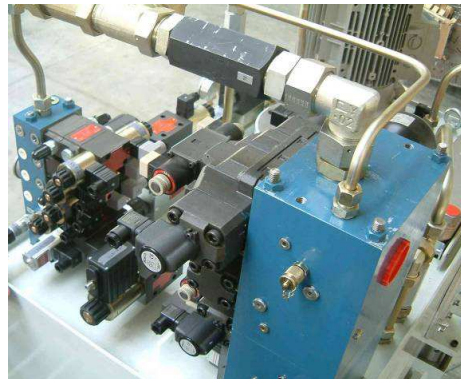
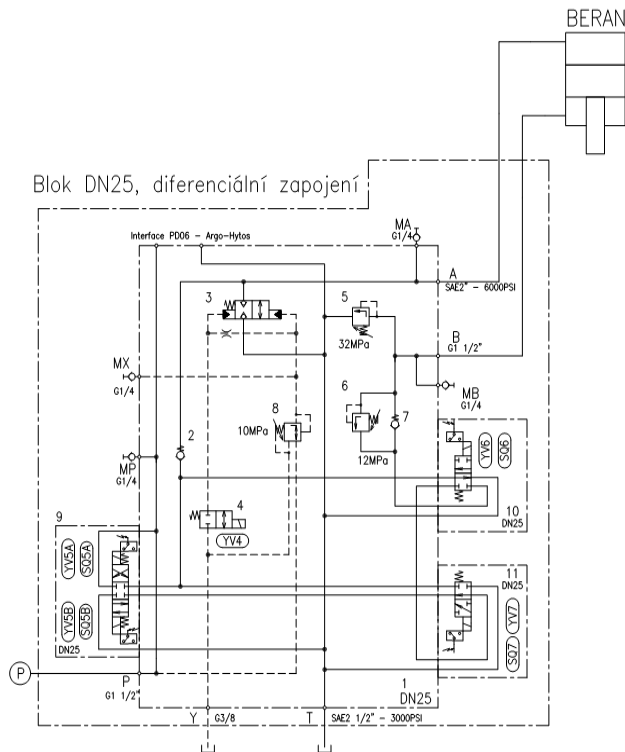
➤ *Aplikace:*

- Tvářecí lisy
- Vulkanizační lisy.

Lisařské bloky dle EN 693

DN25, diferenciální zapojení

Lisařský blok DN25 s diferenciálním zapojením





We produce fluid power solutions

www.argo-hytos.com

We produce fluid power **solutions**